

MUHAYYER KÜRDİ ŞARKI

Usul: Düyek

- Gücendi sana -

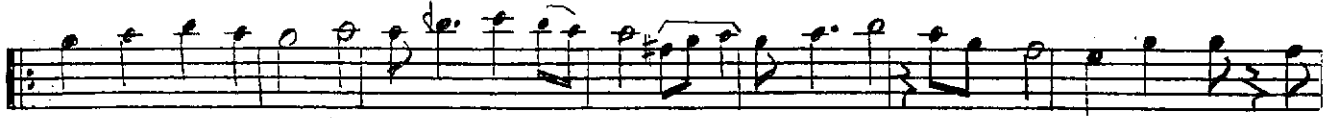
♩ = 208 Süre: 3' 30"

23.02.2001

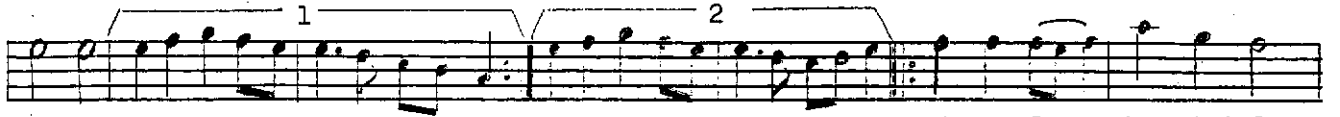
Antalya



ARANACME



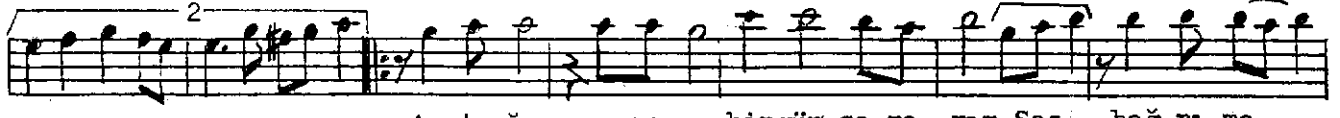
Sen siz birdünya ya a lış tım ar tık-Saz -ne mek tup ne se lam gönder me ba



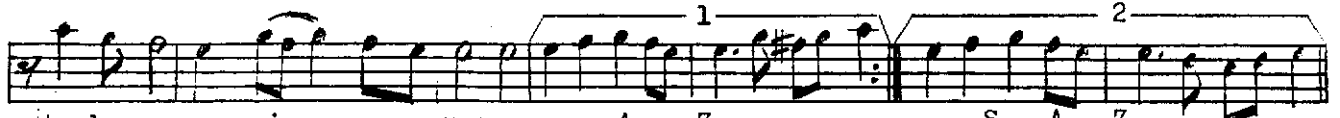
na - S A Z -..... - S A Z -..... Aş kım la yan san da



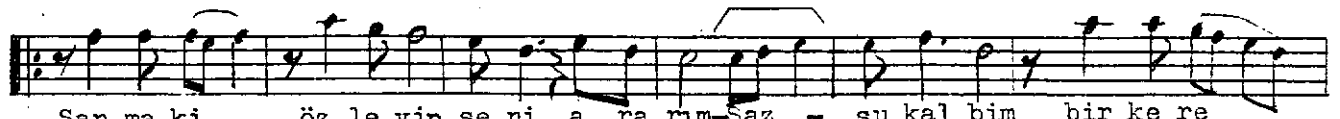
İs te mem se ni-Saz --şu kalbim bir ke re gücen di sa na - S A Z -.....



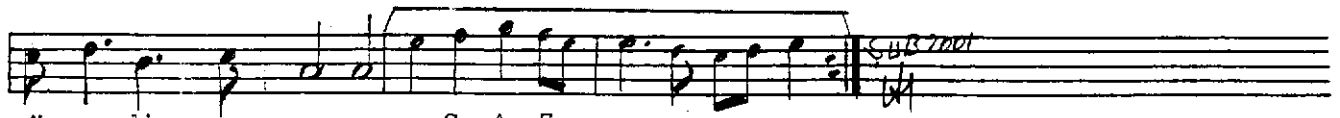
Aç tı ğın ya ra yı birgün sa ra rım-Saz bağ rı ma



taşbasıp sen siz ya şa rım - A Z - - S A Z -



San ma ki öz le yip se ni a ra rım-Saz - şu kal bım bir ke re



gü cen di sa na - S A Z -.....

(SON)

SENSİZ BİR DÜNYAYA ALIŞTIM ARTIK
NE MEKTUP NE SELAM GÖNDERME BANA
AŞKIMLA YANSAN DA İSTEMEM SENİ
ŞU KALBİM BİR KERE GÜCENDİ SANA

AÇTIĞIN YARAYI BİR GÜN SARARIM
BAĞRIMA TAŞ BASIP SENSİZ YAŞARIM
SANMA Kİ ÖZLEYİP SENİ ARARIM
ŞU KALBİM BİR KERE GÜCENDİ SANA